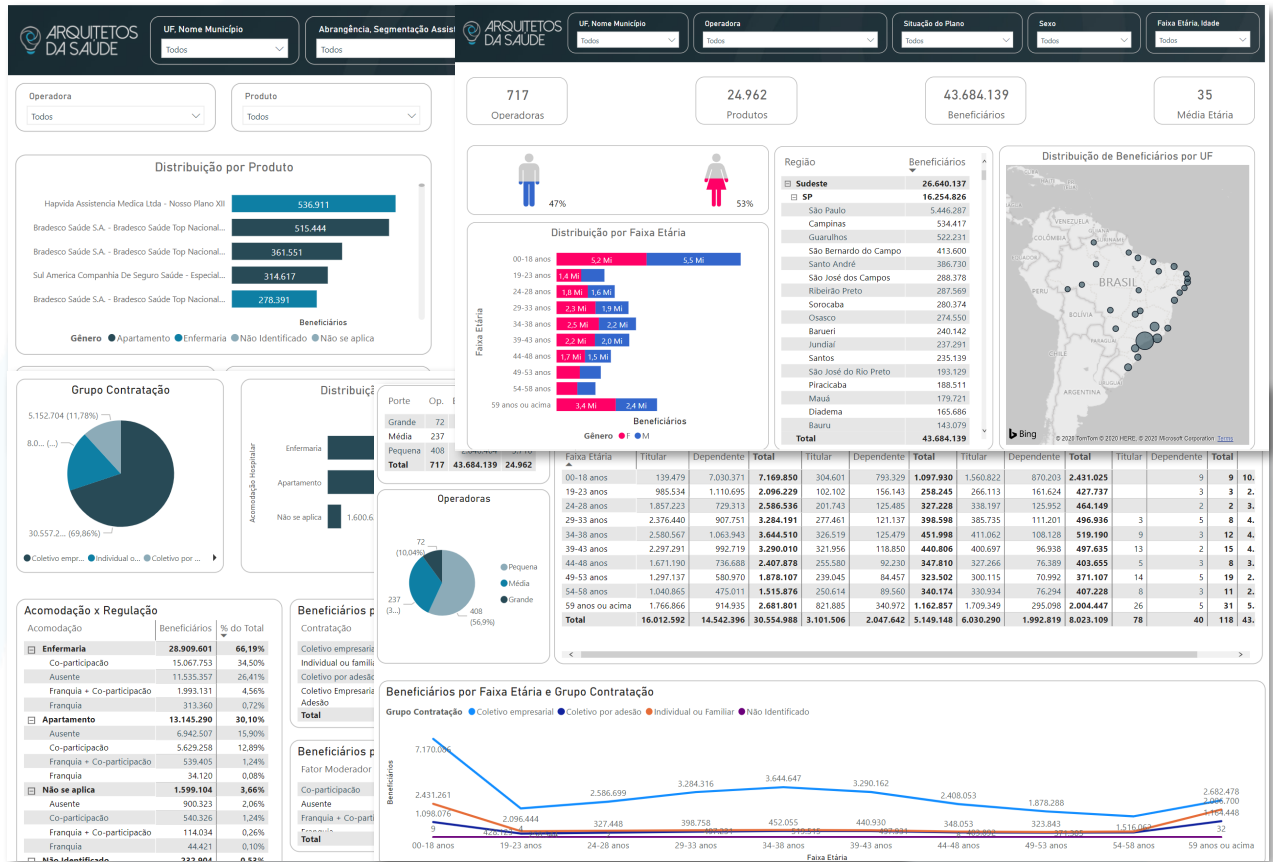


A partir de dados públicos da ANS a Arquitetos da Saúde organizou um dashboard em formato de BI com painéis interativos para que sua organização possa criar estratégias de serviços ou ter o melhor benchmarking a partir de um login de acesso para utilizar de forma on-line 24 horas por dia, sete dias por semana.

Análise da oferta de produtos no Brasil

+ de **43.7 mi** em vidas, **24 mil** produtos em **717** operadoras



Power BI

Perfil das operadoras e seus produtos
 Perfil do produto e suas distribuições etárias
 Perfil do beneficiário e sua titularidade
 Toda a segmentação da contratação
 Comparativo simultâneo de duas operadoras

- Filtros dinâmicos e segmentações por:
- Estado + e/ou município
 - Operadora
 - Situação do plano (ativo ou suspenso)
 - Sexo
 - Faixa Etária + e/ou idade